



Virbac webconférence

| 31.03.22 | 13h - 14h

TROUBLES DE LA PONTE : CAUSES ET PRÉVENTION



Dr Alexis Kiers



Façonnons l'avenir
de la santé animale

Virbac

Bienvenue à tous !

Au programme :



- Importance du calcium – Métabolisme
- Principaux troubles de la ponte
 - Hypocalcémie, mal de ponte, prolapsus, salpingite
- Maladies infectieuses et problèmes de pontes
- Prévention nutritionnelle des troubles de la ponte



- Questions / Réponses



Alexis Kiers

- Docteur vétérinaire ENV Toulouse 2005
- Titulaire d'un mastère en médecine aviaire de l'University of Georgia et de l'American College of Poultry Veterinarian.
- Majeure partie de sa carrière en médecine des volailles (Europe, US, Asie)
- Fondateur de Dr Bassecour Vétérinaire - La médecine vétérinaire dédiée aux petits élevages (www.drbasecour.fr)

Interagissez avec nous !



Troubles de la ponte : causes et prévention

Jeudi 31 mars 2022 - 13h00 (CEST)



Aide

Si vous rencontrez
des problèmes
avec la vidéo
ou le son

Pour poser
des questions
au conférencier



Sondages

Pour répondre
à nos mini
sondages



Questions



Chat

Pour échanger
avec les
participants
& modérateurs

Prévention nutritionnelle des troubles de la ponte

- **Amélioration du métabolisme de la coquille**
- **Apport en calcium alimentaire**
 - En plus de l'aliment
 - Calcaire sous forme de larges particules (>3,2 mm)
 - Grit ou coquille d'huîtres broyées
 - 1 g / jour / poule
- **Supplémentation dans l'eau**
 - Ca, Mg, P
 - Vit D₃



Importance du calcium chez la poule pondeuse

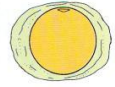
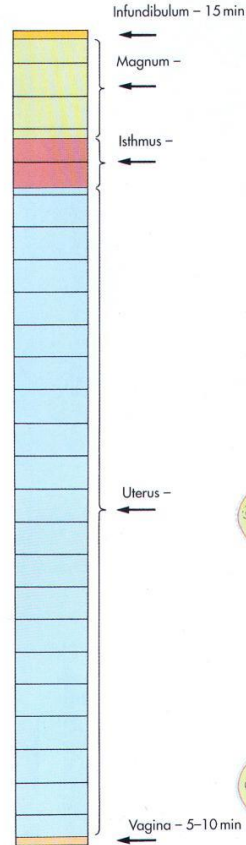
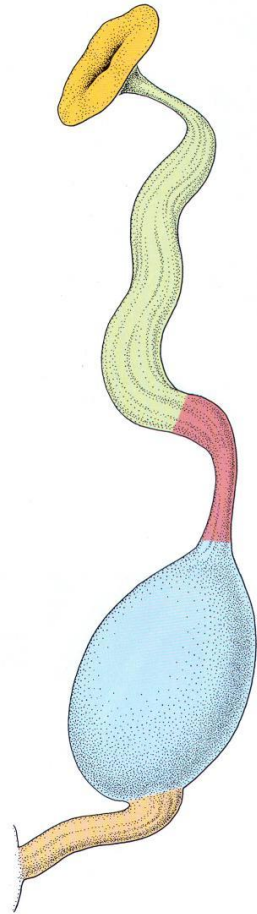
Façonnons l'avenir
de la santé animale

Virbac

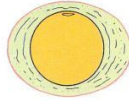
La fabrication d'un œuf



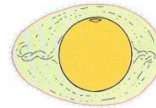
**Grappe ovarienne
Vitellus**



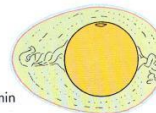
Magnum 3h / Albumen



**Isthme <2h / Membranes
coquillières**



Utérus ~ 20h / Coquille



Vagin ~ minutes / Ponte

Importance du Calcium chez la poule adulte (> 4,5 mois)

- **Minéral essentiel**
 - Besoin de 4-5 g chaque jour
 - 2,5 g -> Coquille
 - 2,5 g -> métabolisme quotidien
- **Autres minéraux et vitamines essentiels pour la ponte**
 - Magnésium
 - Phosphore
 - Vitamine D3
 - (Zinc, Manganèse)

Pourquoi les carences sont fréquentes en poules de bassecour ?

- **Poules d'élevage commercial**

- Ration équilibrée
- Alimentation à volonté
 - Tourteau de soja, colza
 - Blé, Maïs, Sorgho
 - Noyaux vitaminiques, minéraux, amino-acides
- TP : 16-17%
- Energie : 2700 Kcal/kg
- Ca: + 1g/j de grit calcaire

- **Poules de bassecour**

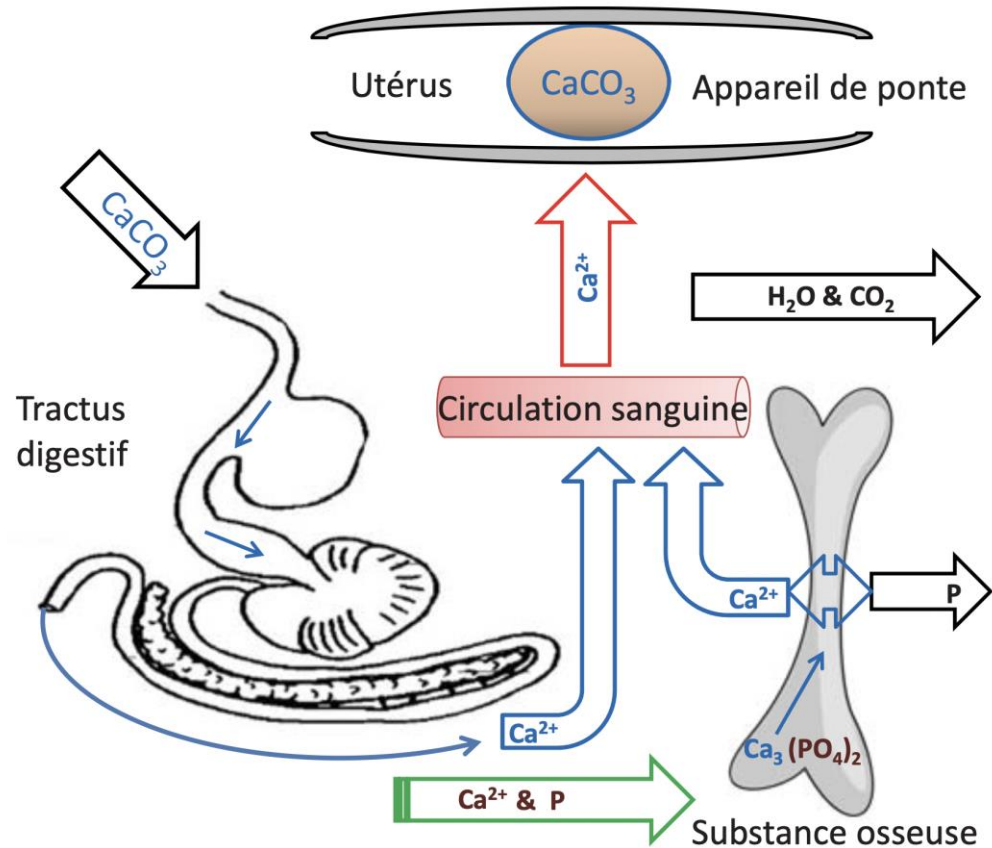
- Ration déséquilibrée
- Quantité inconnue
 - Aliment du commerce
 - Graines de céréales
 - Déchets de cuisine
 - Aliments du jardin
- TP : ?
- Energie : ?
- Ca : ?

Pourquoi les carences sont fréquentes en poules de basse-cour ?

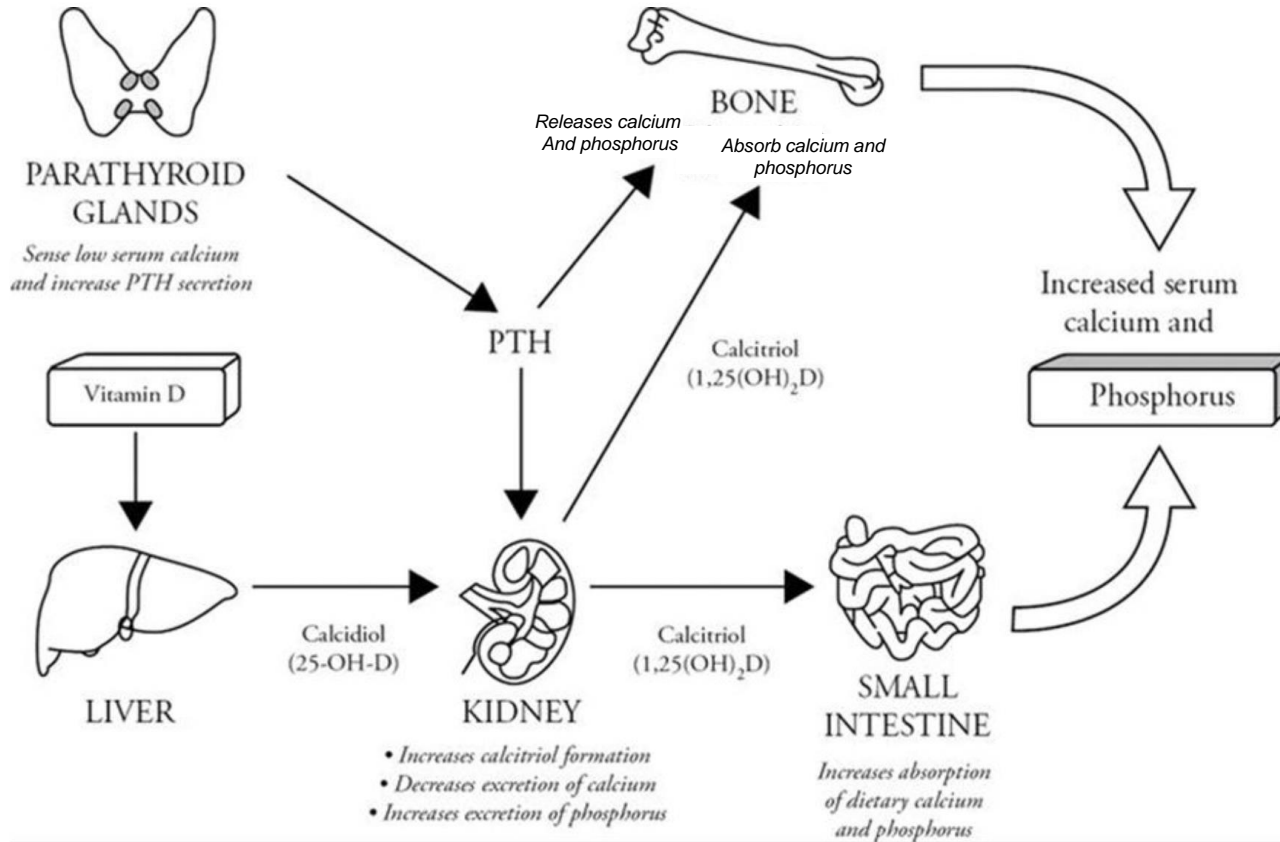
- **Autorégulation de la consommation d'aliment en fonction de la densité énergétique (quantité)**
- **Si > 10% ration est composée de grains entiers, de déchets de cuisine et d'aliments du jardin**
 - Nutriments essentiels en quantité insuffisante
 - Risque de carence en calcium
 - Dépend de la densité vitamines et minérales de chaque aliment
 - Pelures de carotte: 89% eau, 8% sucre, 3% fibre, Vita A et Vit B9
- **Souvent, pas de grit calcaire particulière de bonne qualité**
- **Pas de noyaux Vit / Minx / Ac-aminés**

Métabolisme - Relation Calcium, Phosphore (et CO₂)

- **Fabrication de la coquille d'oeuf (2,5g / 20h)**
 - Très rapide
 - Pas assez de calcium dans la sang
 - Assimilation digestive pas assez rapide
 - Utilisation du calcium des os médullaires
- **Plusieurs organes impliqués**
 - Intestin, os, sang, oviducte, (rein, foie)
- **Si manque de calcium**
 - Coquille fragile
 - Sur-utilisation de la réserve osseuse pour fabriquer la coquille -> fragilisation des os



Régulation métabolique de la Vit D3 sur le calcium et le phosphore



Quatre pathologies

- Hypocalcémie
- Mal de ponte
- Prolapsus
- Salpingite

SONDAGES

Combien de poules recevez-vous en consultation chaque mois ?...

1. 1 à 5
2. 6 à 10
3. 11 à 20
4. > 20

... Et les troubles de la ponte sont-ils fréquents ?

1. Oui
2. Non

Hypocalcémie : œufs mous



Hypocalcémie : œufs mous et accrétions calcaires



Troubles du métabolisme calcique



Carence en Calcium

Mal de ponte : Posture de pingouin

- **Oeuf coincé dans le cloaque**
- **Causes**
 - Paralysie partielle des muscles de l'oviducte (Ca, Mg)
 - Inflammation de l'oviducte (Infection)
 - Gros oeufs / petite poule (jeune, manque de croissance...)
- **Cliniques**
 - Posture typique : pingouin
 - Apathie, difficulté respiratoire
 - Constipation, plumage ébouriffé
 - Paralysie (nerf sciatique)
- **Conséquences**
 - Prolapsus de l'oviducte / cloaque
 - Salpingite / Péritonite



Mal de ponte : tétanie, paralysie, œuf "coincé"



Mal de ponte : prise en charge

- **Intervention dans les 48h**
- **Manipulation avec précaution**
 - Ne pas casser l'œuf
- **Etapes prises en charge**
 - Baignez la poule dans de l'eau tiède (+ Sels Mg)
 - Séchez la poule
 - Lubrifiez le cloaque
 - Gardez la poule au calme
 - Supplémentez avec du calcium et de l'aliment énergétique
 - Répétez les étapes toutes les heures jusqu'à ce qu'elle ponde.
- **Si ça ne marche pas**
 - Cassez l'œuf , videz l'intérieur (seringue), extrayez les bouts de coquille
 - Chirurgie



Prolapsus du cloaque / oviducte

- **Descente d'organes**
- **Causes**
 - Oeuf trop gros
 - Poule trop petite
 - Surpoids -
 - Carence en Ca, Mg
 - Fientes compactées
- **Etapas prises en charge**
 - Isoler l'animal (cannibalisme!)
 - Nettoyage du cloaque (Eau, savon, bassine)
 - Faire rentrer le cloaque doucement
 - Suture
 - Empêcher la ponte pour éviter les récives
 - Implant
 - Garder la poule dans le noir > 12/jour - 1 semaine
 - Limiter l'alimentation (50%) - 1 semaine



Salpingite : pathogénie

- **Infection de l'oviducte par Escherichia coli**
 - Infection **secondaire**
 - E.coli sont naturellement présents dans la cavité (via l'intestin)
- **Apparition de « fibrines » dans le nid.**
 - Amas blanc jaunâtre assez dur : jaune d'oeuf coagulé, cellules inflammatoires et bactéries
- **Causes primaires**
 - Atteinte respiratoire
 - Oeuf pondu directement dans l'abdomen
 - Source alimentaire pour les bactéries
 - Surpoids, stress, immunosuppression, hyperstimulation



Salpingite : signes cliniques et prise en charge

- Arrêt de la ponte
- Ponte d'œufs sans coquille
- Coquille fine
- Apathie, inconfort, anorexie
- Abdomen distendu (Ascites)
- Difficultés respiratoires
- Diarrhée



Salpingite : prise en charge

- **Difficile**
- **Infection souvent chronique**
- **Antibiotiques**
 - Hors AMM œufs - 28 jours TA
- **Curetage chirurgicale**
- **Empêcher la ponte**
 - Objectif : Éviter les récurrences et laisser le temps de la cicatrisation
 - Implant
 - Zootechnie - 1 semaine
 - Garder la poule dans le noir > 12 h/jour
 - Limiter l'alimentation (50%)



A brown chicken with a red comb and wattle is perched on a dark, textured rock. The background is a soft-focus green forest. A semi-transparent teal box is overlaid on the left side of the image, containing white text. In the bottom right corner, there is a blue rectangular logo for Virbac with white text.

Maladies infectieuses et problèmes de ponte

Façonnons l'avenir
de la santé animale

Virbac

Maladies infectieuses respiratoires et troubles de la ponte

- **Chute de ponte et défaut de l'œuf**
- **Virus**
 - EDS 76 - Adenovirus
 - BI - Coronavirus
 - SIGT - Metapneumovirus
 - Newcastle - Paramyxovirus
 - Grippe aviaire - virus influenza
- **Bactéries**
 - *Mycoplasma synoviae*
 - *Mycoplasma gallisepticum*
- **Signes respiratoires associés**
 - En général
- **Risque de salpingite**
 - Oeufs fragiles et ponte interne



Maladie de Newcastle

Maladies infectieuses respiratoires et troubles de la ponte

Bronchite infectieuse : Défaut de la coquille + blanc d'œuf aqueux



Mycoplasma synoviae : Défaut de l'apex de la coquille



Prévention des troubles de la ponte d'origine infectieuse

- **Très difficile pour les poules de bassecour**
 - Pas de vaccin avec des conditionnements adaptés
- **Prévention de la surinfection**
 - Produits alternatifs (HE, EP)
 - Antibiotiques



Prévention des troubles de la ponte

Façonnons l'avenir
de la santé animale

Virbac

Prévention nutritionnelle des troubles de la ponte

- **Amélioration du métabolisme de la coquille**
- **Apport en calcium alimentaire**
 - En plus de l'aliment
 - Calcaire sous forme de larges particules (>3,2 mm)
 - Grit ou coquille d'huîtres broyées
 - 1 g / jour / poule
- **Apport dans l'eau : Ca, Mg, P et Vit D3**
 - Biocalphos : P 8,5 %, Ca 1,3 %, Mg 0,9 %
 - Vitavia : Vit D3 200 000 UI



Questions Réponses



Façonnons l'avenir
de la santé animale

Virbac

Merci pour votre attention !

- Le replay immédiatement accessible
- Questionnaire de satisfaction
- Les prochaines WebConférences
- En cas de question, n'hésitez pas à contacter
 - **Votre Responsable Client**
 - **Virbac Assistance, 5j/7**
- **Plus d'informations sur notre site**
Virbac Pro > pro-fr.virbac.com

0805 05 55 55 Service & appel gratuits

VIRBAC ASSISTANCE
TECHNIQUE / COMMERCIAL

